

PASSEPORT POUR MA RÉUSSITE

La mission de Passeport pour ma réussite est d'accompagner les élèves des quartiers ciblés pour leur haut taux de décrochage scolaire, afin qu'ils terminent leurs études avec succès et qu'ils s'engagent activement dans le développement de leur future carrière.

En juin, l'équipe célébrait l'aboutissement de cinq années d'efforts et de succès lors d'un cocktail soulignant sa toute première cohorte de 45 diplômés.

L'automne 2018 a permis le lancement d'un nouveau service pour les élèves hors du territoire de Passeport pour ma réussite. Passeport puissance 2 (P2) permet à une trentaine d'élèves de secondaire 1 des écoles secondaires des Chutes et du Rocher de recevoir le soutien d'un conseiller à la persévérance. Son rôle est d'agir comme trait d'union entre l'élève, l'école, sa famille et les services de la communauté afin de le soutenir dans son cheminement scolaire.

De nouveaux partenaires se sont joints à nous pour la poursuite de notre mission : TELUS, Pharmacie Jean-Coutu Ayotte et Veillette, Fondation Bon Départ, Vision entrepreneuriat Desjardins et la Société Saint-Jean-Baptiste de la Mauricie. Trois ambassadeurs de la région ont aussi choisi de soutenir le développement du programme : Jean-François Gingras (ARM), Jean-François Laforme (Groupe Investor) et Isaac Tremblay (Trou du diable).

«Passeport n'aide pas juste pour les devoirs. Ça aide à gagner confiance en soi.»

Katherine, diplômée Passeport



Selena
Participante
Tandem



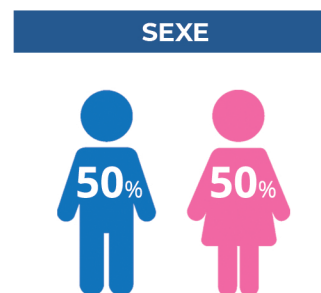
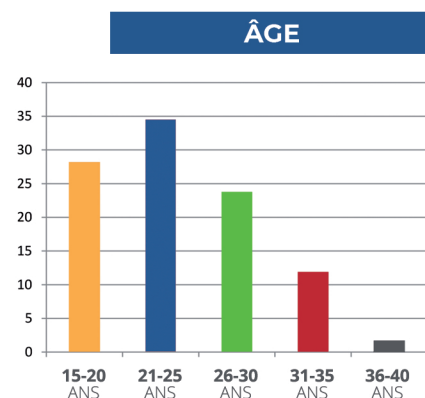
Guillaume
Intervenant

Moi AVEC mon CJE

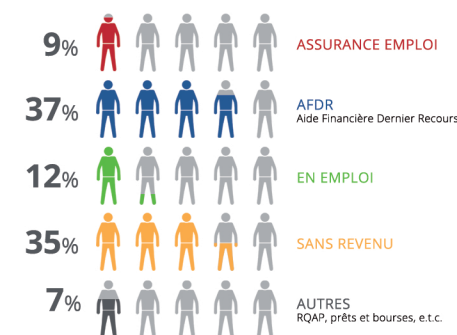
RAPPORT ANNUEL 2017-2018

PROFIL DE LA CLIENTÈLE CJE

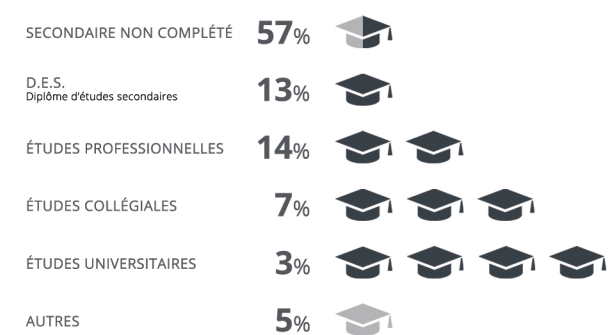
2017-2018



SOURCE DE REVENU



NIVEAU DE SCOLARITÉ



MARATHON DE L'EMPLOI 2.0

Notre 13^{ième} édition du Marathon de l'emploi a connu quelques nouveautés. Cette année **36 participants** ont pu participer à une journée d'exploration du marché de l'emploi à Shawinigan.

Nos participants, accompagnés de **16 parrains et marraines** du milieu socio-économique, politique et communautaire ont fait la visite de **24 entreprises** diversifiées à Shawinigan.

SALON DE L'EMPLOI

Encore une fois cette année, le CJE a participé en tant que membre du comité organisateur du Salon de l'emploi, de la formation et de l'entrepreneuriat à Shawinigan.

Les **371 offres d'emploi du Marathon** y ont été affichées.



Une année vient de se terminer. Une année de changements et de belles réalisations dont vous pourrez prendre connaissance dans ce rapport annuel. L'élément phare demeure notre déménagement dans de nouveaux locaux où jeunes et employés peuvent s'y épanouir pleinement. Nous sommes également fiers d'avoir accompagné plus de **1 409 jeunes** qui nous ont choisis et fait confiance. Les valeurs du Carrefour que nous avons décidé de mettre de l'avant sont indéniablement l'ADN de notre organisation. On parle d'**ACCOMPAGNEMENT**, de **VALORISATION**, d'**EXPERTISE** et de **CONFIANCE**.

Merci à tous les employés pour votre passion et votre engagement. Merci aux administrateurs formés de personnes qui ont à cœur le Carrefour et qui mettent leur expertise au service des jeunes.

Merci également à nos partenaires qui sont nombreux. Ils proviennent des secteurs de l'éducation, du socio-économique, de la santé et des entreprises. La confiance que vous nous témoignez nous permet de faire cheminer les jeunes vers leurs objectifs de vie. Nous travaillons à ce que chacun d'entre eux deviennent des citoyens actifs et engagés en contribuant au marché du travail.



SERVICE D'AIDE À L'EMPLOI

EMPLOYABILITÉ ET RETOUR AUX ÉTUDES

Nos clients en recherche d'emploi bénéficient de l'accompagnement de conseillères. Elles travaillent activement au développement de la confiance en soi de nos clients, afin qu'ils en ressortent avec l'assurance et les outils nécessaires à entreprendre leurs démarches professionnelles.

Nos clients qui souhaitent être accompagnés dans leur parcours scolaire peuvent bénéficier d'une intervenante qui saura les outiller quant à l'organisation, la gestion du stress, la conciliation travail-famille, etc.

327 CLIENTS ACCOMPAGNÉS

70% D'INTÉGRATIONS EN EMPLOI OU AUX ÉTUDES

DÉPART@9

Ce service offre aux 18 à 29 ans, éloignés du marché de l'emploi, un accompagnement soutenu et personnalisé afin de les guider vers un projet d'avenir motivant. Diverses activités sont proposées telles que des rencontres individuelles, des ateliers de développement personnel, des plateaux de travail et des stages en entreprises.

56 PARTICIPANTS ACCOMPAGNÉS

2427
HEURES
PLATEAUX DE TRAVAIL
ET STAGES

ORIENTATION SCOLAIRE ET PROFESSIONNELLE

Sous forme de rencontres individuelles, nos conseillères en orientation et en information scolaire utilisent diverses techniques telles que l'évaluation des intérêts et des valeurs, des tests psychométriques, ainsi que des activités d'exploration professionnelle permettant de valider un choix d'études.

119 CLIENTS ACCOMPAGNÉS

«Moi et mon CJE formons une équipe exceptionnelle. Le CJE m'a offert le service d'orientation pour me permettre de mieux me connaître et de savoir ce qui pourrait mieux me satisfaire sur le plan professionnel.»

L'aide offerte m'a permis de me dépasser en tant qu'individu.»

Anthony, client service d'orientation

ACCOMPAGNEMENT AU MAINTIEN EN EMPLOI

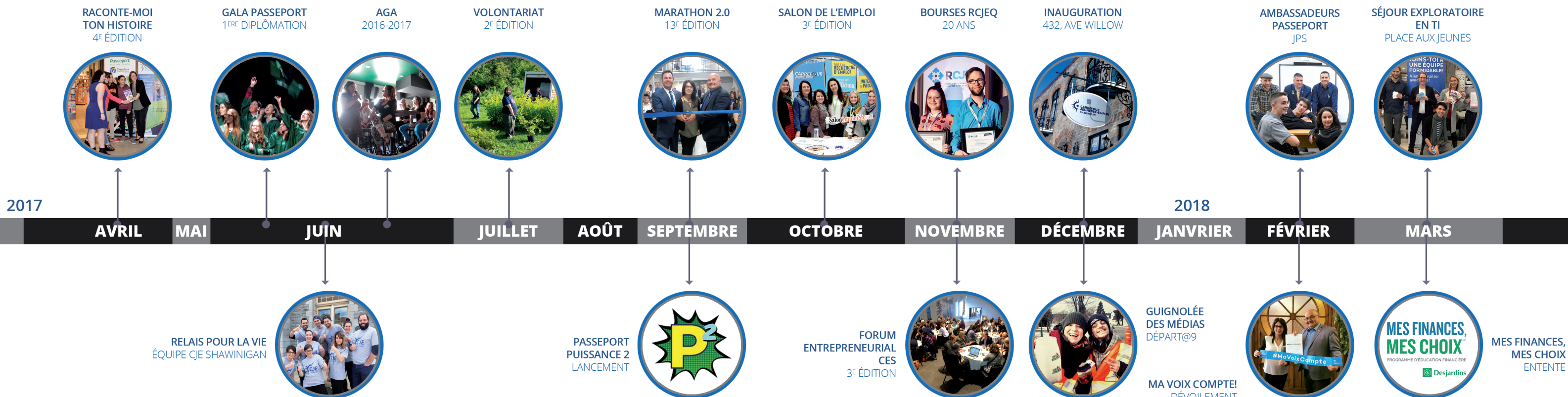
Connexion compétences et Objectif réussite sont deux services qui offrent aux jeunes bénéficiant d'une subvention salariale un accompagnement en entreprise lors des premiers mois d'embauche. Ces services permettent aux nouveaux employés de vivre une intégration réussie en emploi. Les suivis en entreprises offrent également un soutien aux employeurs en favorisant la compréhension des réalités de la nouvelle génération.

51 PARTICIPANTS ONT BÉNÉFICIÉ D'UN ACCOMPAGNEMENT EN ENTREPRISE

125 CLIENTS ACCOMPAGNÉS

«Nous, avec le CJE, avons trouvé un partenaire efficace, dans le contexte de pénurie de main d'œuvre pour nous aider à trouver des employés motivés.»

Selena Baril, employeur



CRÉNEAU CARREFOUR

TANDEM

L'intervenante Tandem réalise des rencontres individuelles au CJE ou à domicile afin d'offrir un accompagnement flexible et de longue durée. L'objectif étant de favoriser le développement de l'autonomie et le passage à la vie adulte chez les 16 à 29 ans.

48 PARTICIPANTS ACCOMPAGNÉS

«Je devais partir de chez moi, mais je ne savais pas comment faire... Mon passage au CJE m'a permis d'augmenter mon estime, de trouver un emploi, un appartement, continuer mes études et voir plus loin que le secondaire.»

Aurélie, participante Tandem

ENTREPRENEURIAT ET BÉNÉVOLAT

L'agente de projet en entrepreneuriat et bénévolat du CJE accompagne les futurs entrepreneurs, initie et supporte des projets entrepreneuriaux dans les écoles en plus de réaliser divers ateliers. Elle sollicite également les partenaires et organismes de la communauté afin de stimuler chez les élèves du 2^e cycle du secondaire le goût d'entreprendre. Elle contribue également à l'accompagnement et la mise en œuvre de projet de bénévolat dans les écoles.

190 ÉLÈVES ACCOMPAGNÉS DANS LEURS PROJETS ENTREPRENEURIAUX

21 PROJETS SCOLAIRES SOUTENUS

59 PARTENAIRES DE LA COMMUNAUTÉ IMPLIQUÉS

37 CLIENTS ACCOMPAGNÉS

29 ÉLÈVES IMPLIQUÉS DANS 2 PROJETS DE BÉNÉVOLAT

PERSÉVÉRANCE SCOLAIRE

Ce service vise la poursuite et/ou le retour aux études en offrant un soutien au maintien de la motivation scolaire. Le service a été offert à **25 participants** sous forme de rencontres individuelles ainsi que de groupe (projet Temps-Go). Cette année, **10** d'entre eux ont participé à la formule de groupe, qui permet de faciliter la transition du secteur jeune au secteur adulte.

VOLONTARIAT

Ce projet vise à développer la participation citoyenne, favorisant l'engagement social et permettant aux jeunes adultes de poser des actions concrètes vers l'amélioration des conditions de vie de leur communauté.

En partenariat avec la Ville de Shawinigan, **10 participants** sont venus en aide aux sinistrés des inondations du printemps 2017 en nettoyant les berges de la rivière St-Maurice et en participant à la réfection des bandes riveraines.

PLACE AUX JEUNES

La mission de l'agent de migration est de faire la promotion de la Ville/MRC de Shawinigan afin de favoriser la migration et la rétention de jeunes diplômés sur le territoire. Des séjours exploratoires, un soutien individuel à distance ainsi que de la sensibilisation auprès de la clientèle du secondaire est offerte à cette clientèle.

146 CANDIDATS ACCOMPAGNÉS

24 PARTICIPANTS AUX SÉJOURS EXPLORATOIRES

18 PARTICIPANTS ONT MIGRÉ EN RÉGION ET 11 MEMBRES DE LEURS FAMILLES

44 CYBERBULLETINS HEBDOMADAIRES DIFFUSÉS

17 ANIMATIONS DE DÉCOUVRE TA PLACE EN PARTENARIAT AVEC LA SADC